

PISA



maddison

Häkelschal ca 25 x 200 cm

Material: MANOR PISA je 50 g 115.818.01 schwarz, 115.818.04 beige, 115.818.03 grau, 115.818.11 blau, 115.818.12 grün, 115.818.06 flieder, 115.818.08 rot. 1 Wollhäkel-N Nr 5½.

Muster I (N Nr 5½):

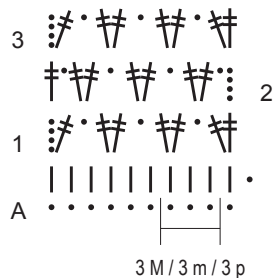
Gemäss Häkelschrift. M-Zahl teilbar durch 3+1+1 Lftm zum Wenden. 1x die 1. - 3. R häk, dann die 2. und 3. R stets wdh.

Streifenfolge: pro Farbe ca 28 cm häkeln: schwarz 01, beige 04, grau 03, blau 11, grün 12, flieder 06, rot 08.

Maschenprobe (N Nr 5½)

15 M und 5-6 R = 10x10 cm

Ausführung: Anschl 38 Lftm. 1 R fM häk, anschliessend im Muster I weiterhäk. Bei ca 199 cm ab Anschl (nach einer 3. Rapport-R) noch 1 R fM häk. In die beiden Schmalseiten des Schals für die Fransens je 2-3 Fäden von ca 40 cm Länge in jede 2. M einknüpfen.



A = Anfang / au début / inizio

• = 1 Lftm / 1 m ch / 1 p catanella

l = 1 fM / 1 m s / 1 p basso

† = 1 D-Stb / 1 dble br / 1 p alto doppio

Echarpe au crochet env. 25 x 200 cm

Fournitures MANOR PISA 50 g de chaque couleur 115.818.01 noir, 115.818.04 beige, 115.818.03 gris, 115.818.11 bleu, 115.818.12 vert, 115.818.06 lilas, 115.818.08 rouge. Crochet n° 5½.

Point employé (crochet n° 5½):

suivre la grille. Nbre de m divisible par 3+1+1 m en l'air pour tourner. Crocheter 1x les rgs 1 à 3 puis rép les rgs 2 et 3.

Rayures: crocheter environ 28 cm de chacun des coloris suivants: noir 01, beige 04, gris 03, bleu 11, vert 12, lilas 06, rouge 08.

Echantillon (crochet n° 5½)

15 m = 10 cm de large, 5-6 rgs = 10 cm de haut

Instructions: sur une chaînette de 38 m en l'air, crocheter 1 rg de m serrées puis croch en suivant la grille. A environ 199 cm de haut tot, (après un 3e rg de la grille) croch 1 rg en m serrées. Couper des franges, composées de 2 à 3 fils d'environ 40 cm de longueur et les fixer toutes les 2 m aux extrémités de l'écharpe.

Scialle all'uncinetto ca 25 x 200 cm

Occorrente MANOR PISA 50 g di ognuno 115.818.01 nero, 115.818.04 beige, 115.818.03 grigio, 115.818.11 blue, 115.818.12 verde, 115.818.06 lilà, 115.818.08 rosso. 1 uncinetto per lana N° 5½.

Punto I (f N° 5½):

Lav secondo schema. Totale m divisibile con 3+1+1 pto alto per voltare. Lav 1x il 1. - 3. f, dopo rip. sempre il 2. e 3. f.

Sequenza rigato: per ogni colore lav ca. 28 cm: nero 01, beige 04, grigio 03, blu 11, verde 12, lilà 06, rosso 08.

Campione (f N° 5)

15 m = larghezza 10 cm, 5-6 f = altezza 10 cm

Istruzioni: Avv 38 pti. alti. Lav 1 f pto basso, dopo cont con il pto I. A ca 199 cm dall'inizio (dopo un 3. f di rapporto) lav ancora 1 f pto basso. Attaccare 2-3 fili di ca. 40 cm di lunghezza in ogni 2. m dei bordi più corti.

MANOR[®]
115.819.01

